

# Informationsmöte Rickleån

7 oktober 2021

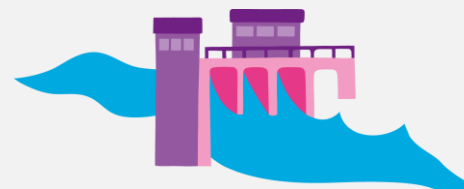
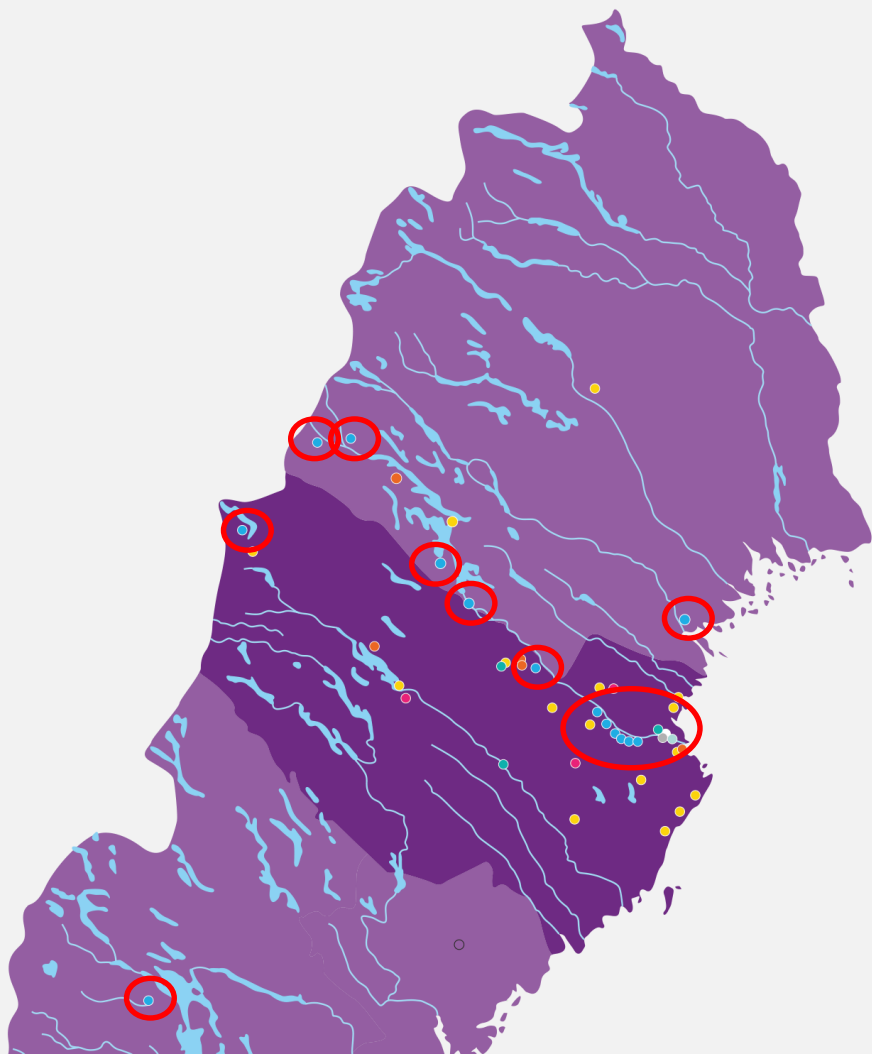


# Agenda

- » Inledning och bakgrund
- » Rickleåsystemet
- » Förutsättningar och prioriteringar Rickleån
- » Miljöåtgärder vid respektive anläggning
- » Det fortsatta arbetet
- » Frågestund



# Vår vattenkraftverksamhet



**27**  
Vattenkraftverk

**2600** GWh totalt



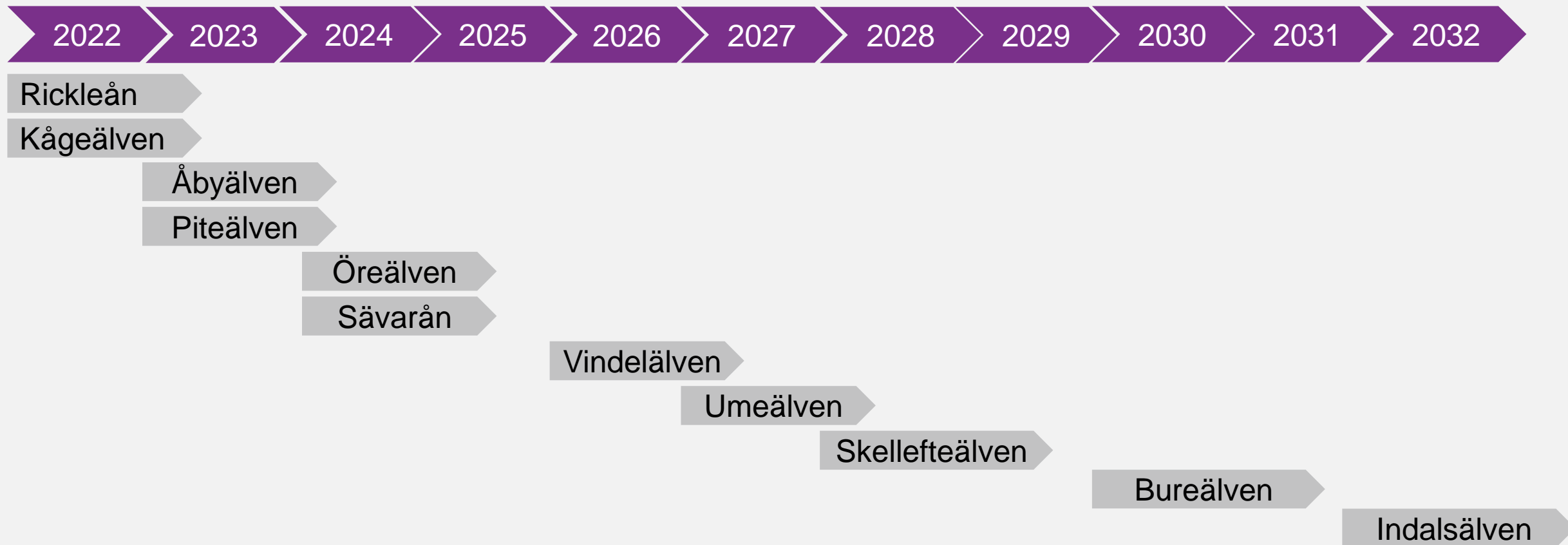
## Våra utgångspunkter

- » Skellefteå Kraft ser en stor potential i vattenkraft
- » Vi är positiva till att vattenkraften prövas enligt NAP
- » Vi tror på förnybart och alla våra beslut görs utifrån noggranna överväganden och analyser
- » Vi behandlar varje kraftverk för sig och ett beslut i ett kraftverk kan inte tolkas som en generell åtgärd för andra kraftverk

## Nationell plan för vattenkraften

- » Moderna miljövillkor och tidsbestämda tillstånd
- » Nytt för vattenmiljön och till en nationell effektiv tillgång till vattenkraftsel
- » Produktionsförmågan måste skyddas

## Tidplan för prövning av våra anläggningar i NAP



A photograph of a family in a living room, overlaid with a semi-transparent purple filter. A young child in a heart-patterned shirt stands on a sofa, looking towards the right. A woman sits on the sofa, smiling and looking up at the child. A man with a beard and a woman are seated on the floor in the foreground, looking towards the right. A large round clock is mounted on the wall behind the sofa. A coffee table with a bowl and a cup is in front of the sofa. The overall scene is warm and domestic.

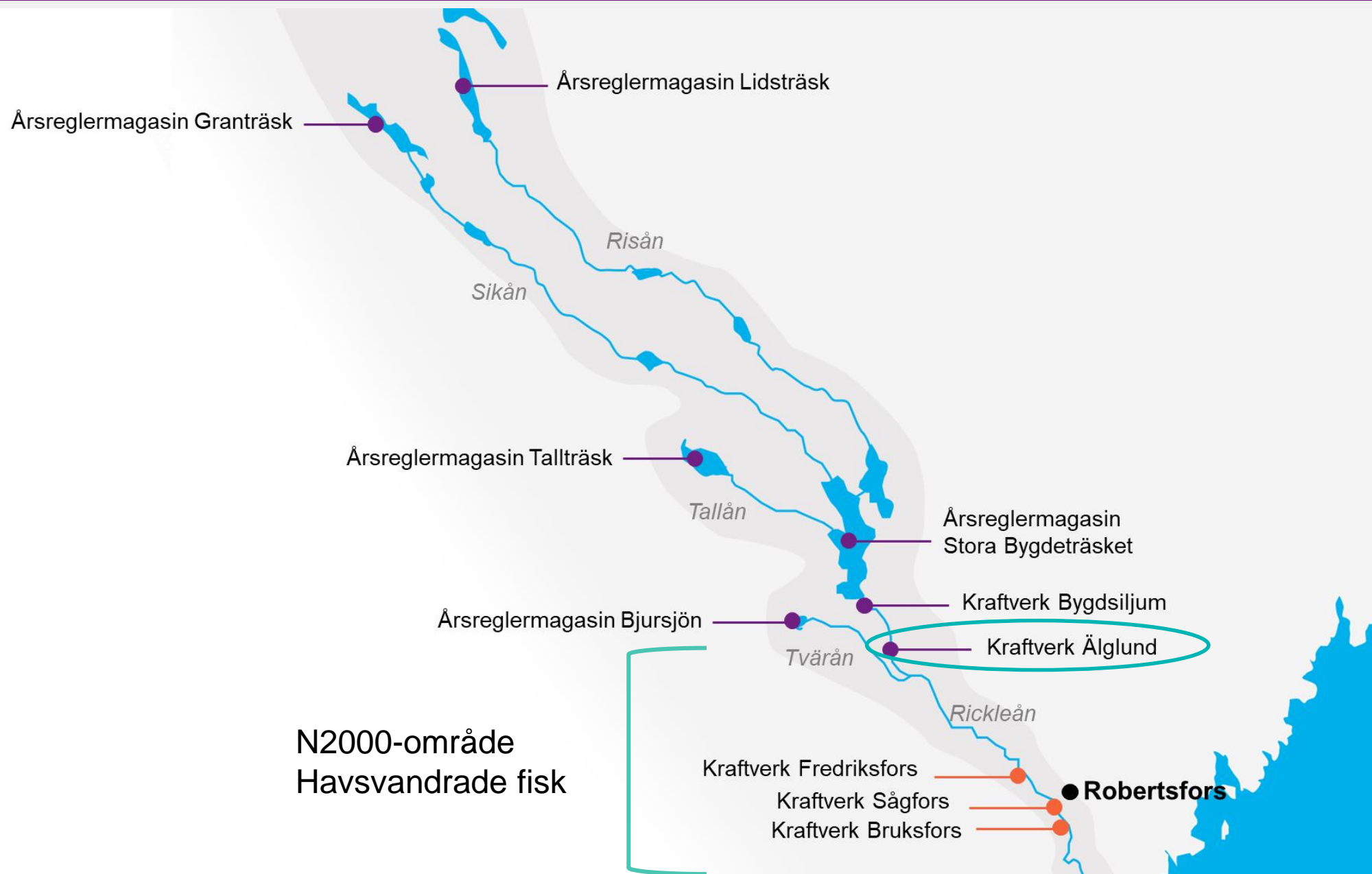
# Rickleån







# Förutsättningar och prioriteringar



A photograph of a family in a living room, overlaid with a semi-transparent purple filter. A young child in a heart-patterned shirt stands on a sofa, looking towards the right. A woman sits on the sofa, smiling and looking up at the child. A man with a beard and a woman are seated on the floor in the foreground, looking towards the right. The background features a round wall clock, a mirror, and a bookshelf.

# Miljöåtgärder

## Reglerdammarna i Granträsk, Lidsträsk och Tallträsk



## Bygdsiljum

- » Utrivning av Gamla Bygdeträskdammen
- » Ev. ändrad storlek och fördelning av minsta vattenföring



## Älglund

- » Utrivning av grunddammar i spillfåra
- » Åtgärder för att förbättra livsmiljön i spillfåran

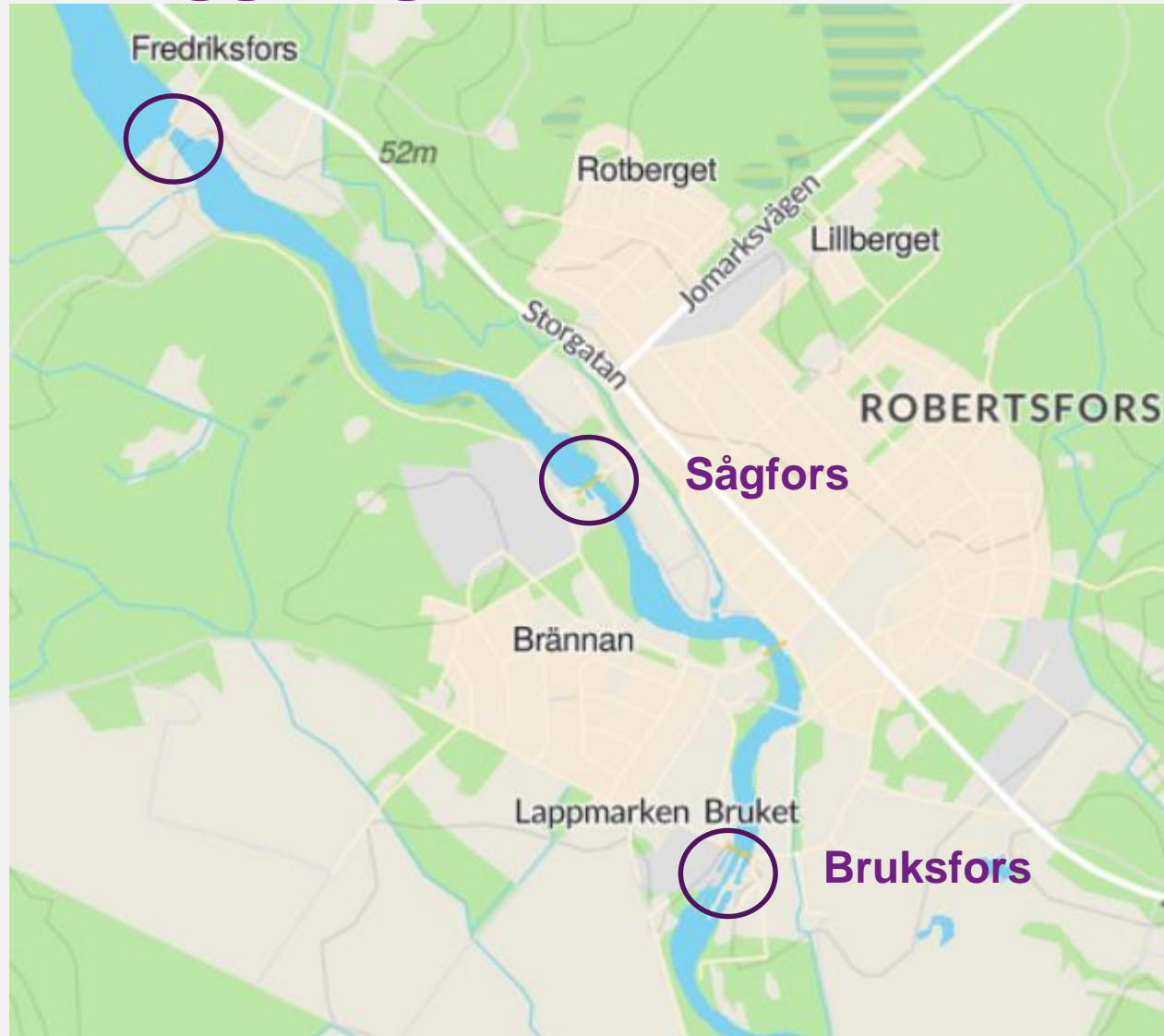


## Bjursjön

»Öppna upp och plocka bort dammen



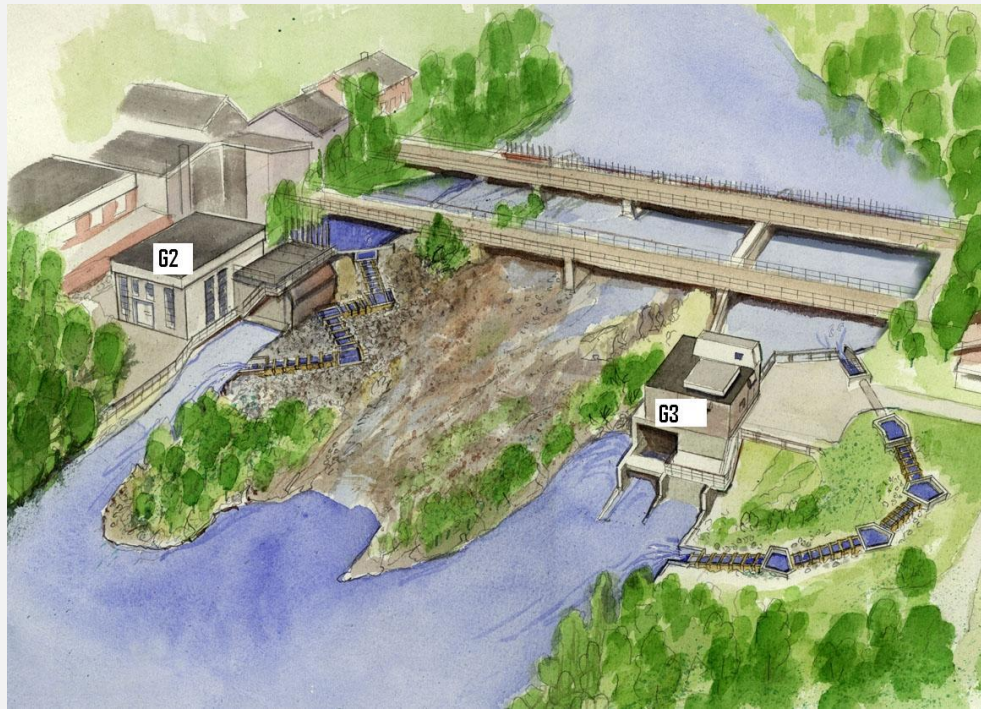
# Anläggningarna i Robertsfors





## Anläggningarna i Robertsfors

- » Avveckla kraftverken och öppna upp dammarna
- » Diskussion rörande eventuella skyddsåtgärder



## Vad innebär det plocka bort dammar/kraftverk i bebyggda områden?

Samlat erfarenheter från två projekt

- Marieberg, Mörrumsån, Uniper
- Åmans nedre kraftverk, Skellefteå Kraft

# Marieberg, Mörrumsån (Uniper)



# Åmans nedre kraftverk (Skellefteå Kraft)



## Det fortsatta arbetet

- » Ansökan ska lämnas in senast 1 februari 2022
- » Utredning och beskrivning av konsekvenser
- » Utredning kring behov av skyddsåtgärder
- » Dialog med kommunen
- » Dialog med Länsstyrelsen kring bla kulturmiljön
- » Synpunkter/frågor lämnas till **vattenkraft@skekraft.se**
- » Information om arbetet hittas på hemsidan:  
[www.skekraft.se](http://www.skekraft.se)